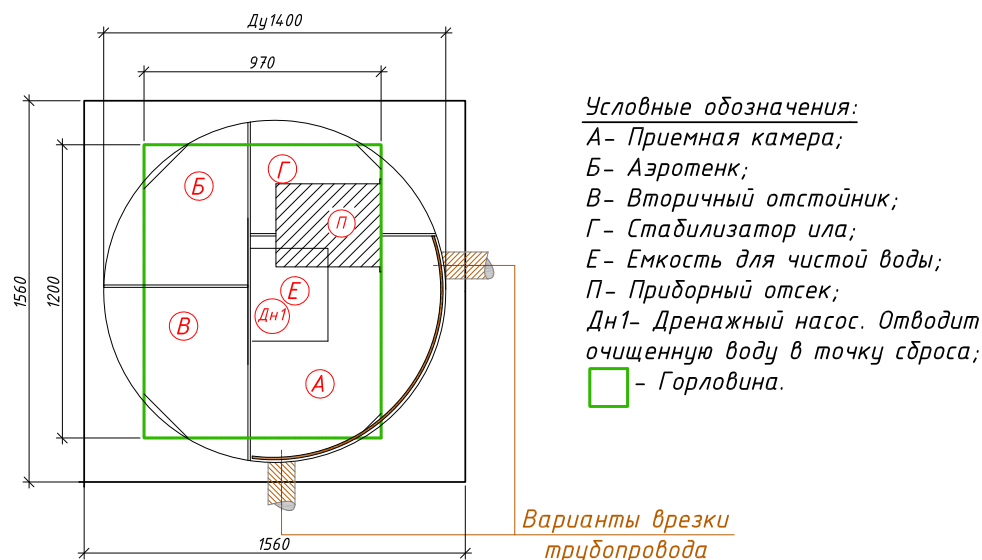
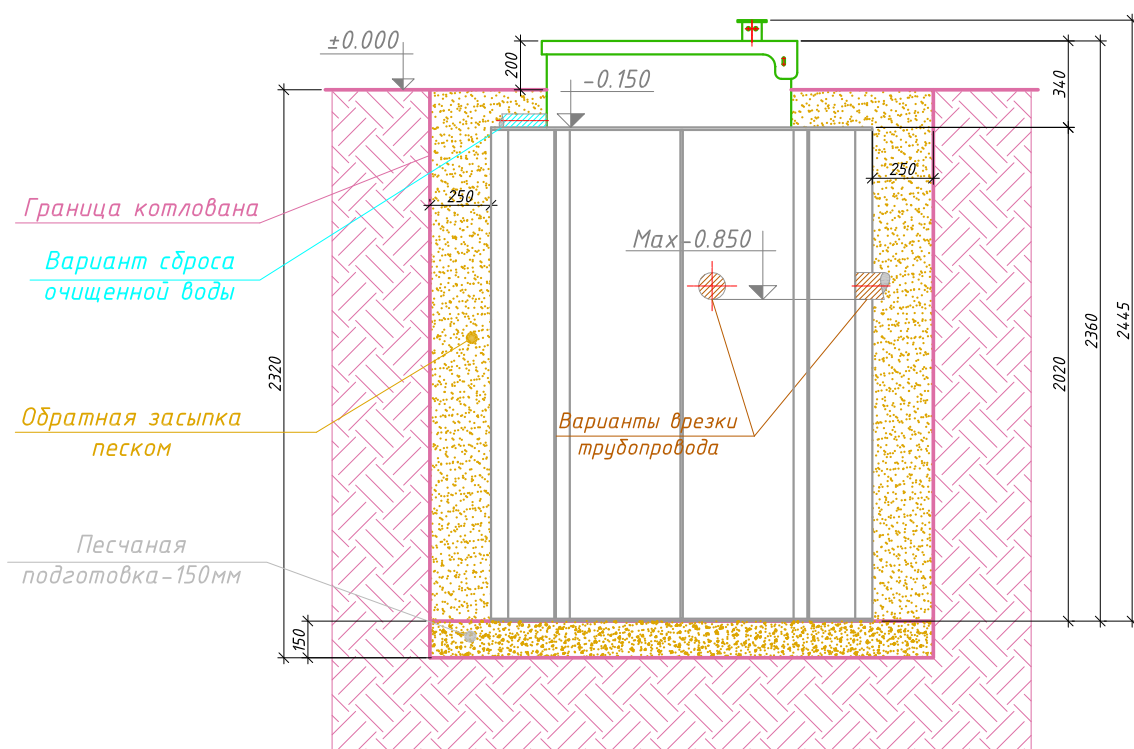


МОНТАЖНАЯ СХЕМА  
"ВОЛГАРЬ-10-2360-П"



- ← Вход в очистную станцию (допустимая глубина от уровня земли до низа трубы максимум  $-0.850$ )
- Выход из очистной станции (стандартная глубина от уровня земли до низа трубы  $-0.150$ )



Порядок производства работ:

1. Отырка котлована размерами  $2.00 \times 2.00$  м,  $h=2.32$  м с откосом грунта (величина откоса котлована зависит от типа грунтов) или опалубкой;
2. Засыпка и уплотнение песчаной подготовки толщиной 150 мм;
3. Монтаж установки на уплотненную песчаную подготовку;
4. Врезка и присоединение трубопроводов и электрокабеля к установке;
5. Установка утеплителя (необходимость, марка и толщина утеплителя зависят от климатических условий района строительства);
6. Обратная засыпка песком с послойной утряской через каждые 0.2 м и проливкой водой каждого слоя с одновременным заполнением водой отсеков до отметок, промаркированных на внутренней стенке очистной установки;
7. Окончательная планировка рельефа;
8. Запуск очистной установки в эксплуатацию осуществляется после проверки ее работоспособности в ручном режиме работы путем переключения в блоке управления тумблеров прямой и обратной фазы работы станции, а также проверка автоматического режима работы и аварийной сигнализации путем принудительного изменения уровня поплавковых датчиков.